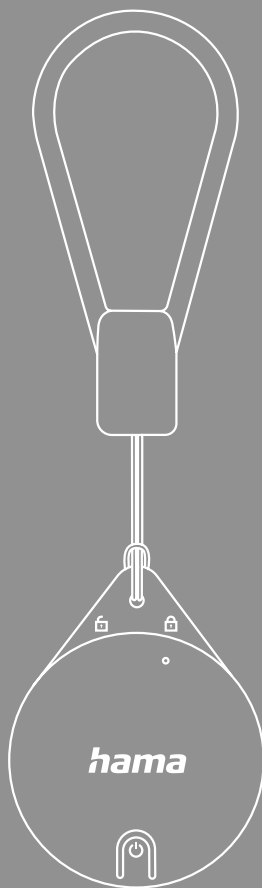


# HĽADAČ KLÚČOV





---

1. Erklärung von Warnsymbolen und Hinweisen . . . . .	3
2. Packungsinhalt. . . . .	3
3. Sicherheitshinweise . . . . .	4
4. App . . . . .	4
5. Inbetriebnahme . . . . .	5
5.1 Aktivierung . . . . .	5
5.2 Gerät hinzufügen . . . . .	6
6. Benutzung der App . . . . .	8
6.1 Gegenstand finden. . . . .	8
6.2 „Verloren“ Modus . . . . .	9
6.3 Beim Zurücklassen benachrichtigen . . . . .	10
6.4 Gerät entfernen . . . . .	11
7. Deaktivierung. . . . .	12
8. Werkseinstellung . . . . .	12
9. Technische Daten. . . . .	13
10. Wartung und Pflege . . . . .	13
11. Haftungsausschluss . . . . .	13
12. Konformitätserklärung . . . . .	13



# VYSVETLENIE VÝSTRAŽNÝCH SYMBOLOV A UPOZORNENÍ



Ďakujeme, že ste sa rozhodli pre výrobok Hama!

Vyhradte si čas na úplné prečítanie všetkých nasledujúcich pokynov a upozornení. Uchovajte tento návod na obsluhu pre prípadné budúce použitie. Ak zariadenie predávate, odovzdajte novému majiteľovi krátky návod s obrázkami, ako aj bezpečnostné pokyny v tlačenej podobe.

## 1. Vysvetlenie výstražných symbolov a upozornení

### Výstraha

Tento symbol označuje bezpečnostné upozornenia, ktoré poukazujú na určité riziká a nebezpečenstvá.



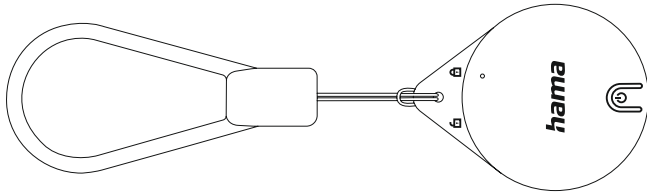
### Upozornenie

Tento symbol označuje dodatočné informácie alebo dôležité poznámky.



## 2. Obsah balenia

- Hľadač kľúčov
- Gombiková batéria CR2032 (1x)
- Bezpečnostné pokyny, krátky návod s obrázkami





### 3. Bezpečnostné upozornenia

- Tento výrobok je určený na súkromné použitie v domácnosti, nie je určený na komerčné použitie.
- Výrobok používajte iba na účel, pre ktorý je určený.
- Výrobok nepoužívajte v bezprostrednej blízkosti ohrievača, iných tepelných zdrojov alebo na priamom slnečnom žiarení.
- Výrobok nepoužívajte mimo výkonových limitov uvedených v technických údajoch.
- Výrobok nepoužívajte na miestach, kde je používanie elektronických zariadení zakázané.
- Výrobok neotvárajte a v prípade poškodenia ho ďalej nepoužívajte.
- Nesnažte sa sami robiť na výrobku údržbu alebo opravy. Akékoľvek práce na údržbe prenechajte príslušnému odbornému personálu.
- Výrobok chráňte pred pádmi a nevystavujte ho silným otrasom.
- Na výrobku nevykonávajte žiadne zmeny. V dôsledku toho stratíte akékoľvek nároky na záruku.
- Obalový materiál hneď zlikvidujte podľa platných miestnych predpisov o likvidácii.
- Tento výrobok nie je určený na hranie. Obsahuje malé súčiastky, ktoré predstavujú nebezpečenstvo v prípade prehltnutia.

#### Výstraha – batérie/gombíkové batérie



- Vždy dbajte na správnu polaritu (označenie + a -) batérií a zodpovedajúco ich vložte. Pri nesprávnej polarite hrozí nebezpečenstvo vytečenia batérií alebo explózie.
- Používajte výhradne batérie, ktoré zodpovedajú uvedenému typu. Uschovajte si pokyny týkajúce sa správneho výberu batérií, ktoré sú uvedené v návode na obsluhu zariadení, aby ste si ich mohli neskôr vyhľadať.
- Pred vložením batérií vyčistite kontakty batérie a protilahlé kontakty.
- Deti smú vymieňať batérie iba pod dohľadom dospelého osoby.
- Vždy vymeňte všetky batérie naraz.
- Nekombinujte staré a nové batérie, ako aj batérie rôznych typov alebo výrobcov.
- Vyberte batérie z výrobkov, ktoré sa dlhší čas nebudú používať (pokiaľ nemajú byť pripravené pre núdzové prípady).
- Batérie neskratujte.
- Nenabíjateľné batérie nenabíjajte.
- Batérie nikdy nehádzajte do ohňa a nezahrievajte ich.
- Batérie nikdy neotvárajte, zabráňte ich poškodeniu, prehltnutiu alebo uniknutiu do životného prostredia. Môžu obsahovať jedovaté ťažké kovy, škodlivé pre životné prostredie.
- Vybité batérie bezodkladne vymeňte a zlikvidujte podľa platných predpisov.
- Zabráňte skladovaniu, nabíjaniu a používaniu pri extrémnych teplotách a extrémne nízkom tlaku vzduchu (ako napr. vo vysokých nadmorských výškach).
- Dbajte o to, aby batérie s poškodeným krytom neprišli do kontaktu s vodou.
- Batérie uchovávajte mimo dosahu detí.
- Batérie alebo gombíkové batérie nepožívajte, hrozí nebezpečenstvo popálenia nebezpečnými látkami.
- Ak priehradku na batériu nie je možné bezpečne zatvoriť, výrobok už nepoužívajte a uchovávajte ho mimo dosahu detí.
- Tento výrobok obsahuje gombíkové batérie. V prípade prehltnutia môže gombíková batéria v priebehu 2 hodín spôsobiť závažné vnútorné popáleniny a viesť k smrti.
- Ak sa domnievate, že došlo k prehltnutiu gombíkových batérií alebo sa batérie môžu nachádzať v niektorej časti tela, bezodkladne vyhľadajte lekársku pomoc.
- Nové a použité gombíkové batérie uchovávajte mimo dosahu detí.



### 4. Aplikácia

Tento produkt podporuje iba zariadenia Apple s aplikáciou „Kde je?“.

Verzie: iPhone alebo iPod Touch od iOS 14.3, iPad s iPadOS od 14.3, Mac s macOS Sur od 11.1.

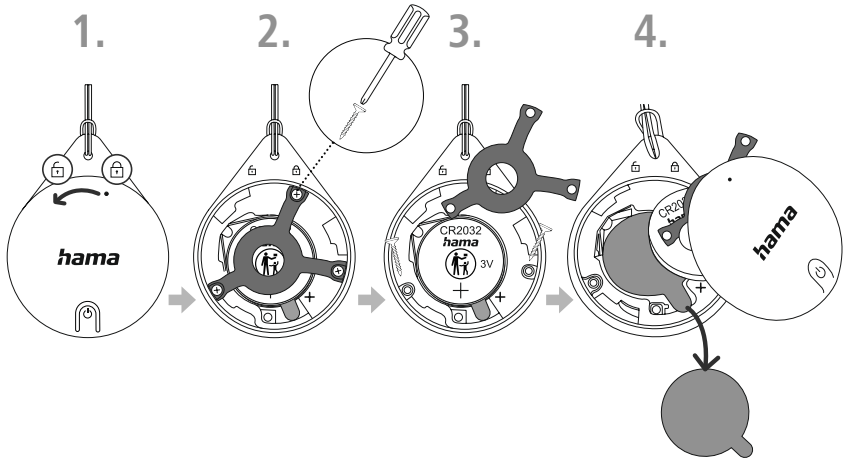
Odporúča sa aktualizovať systém na najnovšiu verziu.





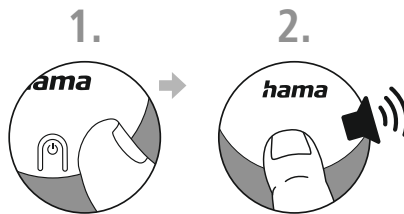
## 5. Uvedenie do prevádzky

Stlačte kryt a posúvajte ho proti smeru hodinových ručičiek, až kým nedosiahne značku (1). Odstráňte veko. Pomocou skrutkovača odstráňte kovovú konzolu (2 a 3). Vyberte batériu a odstráňte izolačný pásik (4). Znovu vložte batériu. Znovu zoskrutkujte kovovú konzolu. Znovu nasadte veko a otáčajte ho v smere hodinových ručičiek, až kým nedosiahne značku.



### 5.1 Aktivácia

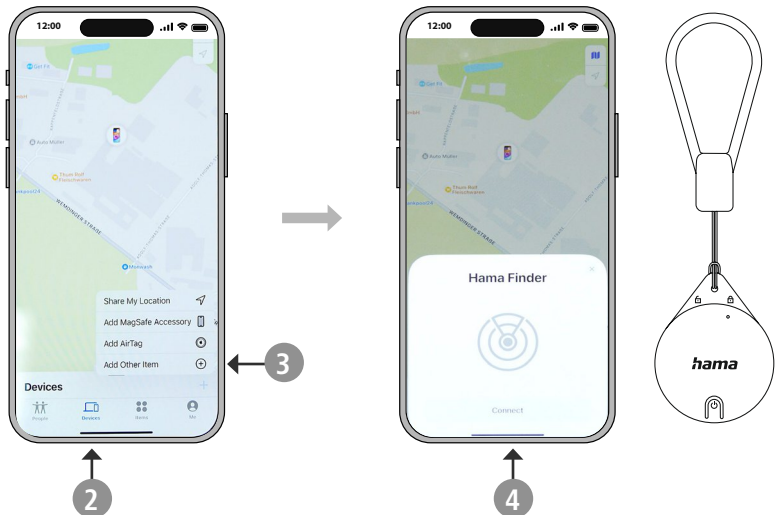
Stlačte a podržte tlačidlo párovania na 2 sekundy (1), kým nebudete počuť tón (2). Režim párovania je teraz aktívny 10 minút a končí akustickým signálom. Ak chcete hľadač kľúčov po týchto 10 minútach znova spárovať, opäť stlačte tlačidlo na 2 sekundy.





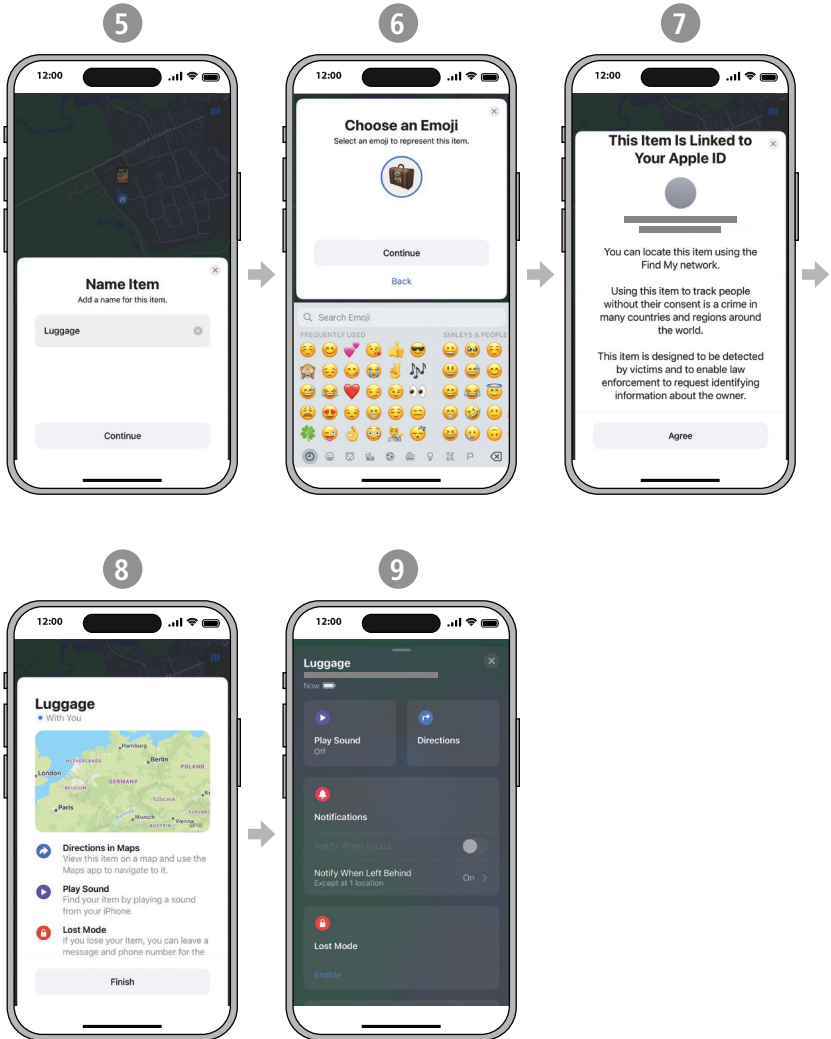
## 5.2 Pridať zariadenie

Aktivujte funkciu Bluetooth svojho zariadenia Apple (1) a otvorte aplikáciu "Kde je?". Umiestnite hľadač klúčov vedľa zariadenia Apple. Kliknite na "Zariadenia" (2) a vyberte "Pridať ďalší objekt" (3). Systém teraz automaticky vyhľadáva "Vyhľadávač Hama". Keď sa zobrazí, kliknite na tlačidlo "Pripojiť" (4). Vyhľadávač Hama je teraz pripojený k vášmu zariadeniu Apple.





Zadajte názov vášho predmetu (5) a vyberte emodži. Kliknite na tlačidlo "Pokračovať" (6). Vyhľadávač Hama bude spojený s vaším Apple ID. Kliknutím na tlačidlo "Potvrdiť" (7) ukončíte registráciu. Aktuálna poloha sa teraz zobrazuje na mape. Kliknite na tlačidlo "Dokončiť" (8). Teraz uvidíte podrobné informácie a dostupné funkcie o vašom zariadení (9).

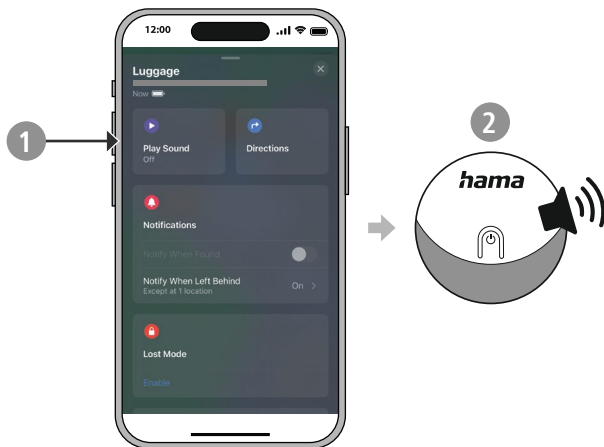




## 6. Používanie aplikácie

### 6.1 Nájdenie predmetu

Ak vám chýba predmet, ktorý sa nachádza vo vašom dosahu Bluetooth, kliknite na možnosť "Prehrať zvuk" (1). Hľadač kľúčov vydá akustický signál na 10 sekúnd (2), aby ste ho mohli nájsť.



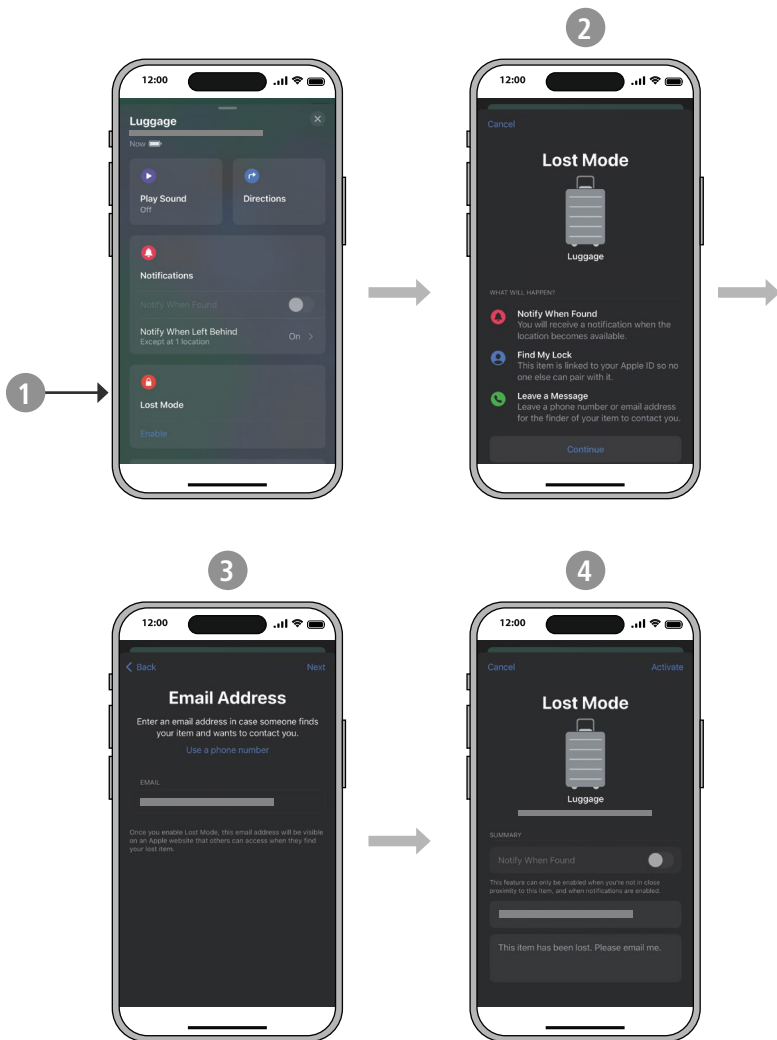




## 6.2 Režim "Stratené"

Ak je vaše zariadenie Apple a predmet mimo dosahu Bluetooth, nedôjde k spojeniu s aplikáciou "Kde je?". V tomto prípade môže byť chýbajúci predmet nájdený inými zariadeniami Apple.

Kliknite na hľadač kľúčov na stránke zariadenia. Aktivujte režim "Stratené" (1). Prečítajte si informácie o tomto režime a potom kliknite na tlačidlo "Pokračovať" (2). Zadajte svoju e-mailovú adresu alebo telefónne číslo a kliknite na tlačidlo "Ďalej" (3). Potom kliknite na "Aktivovať" (4). Ostatní používatelia Apple vás tak môžu kontaktovať, keď sa váš stratený predmet nájde.

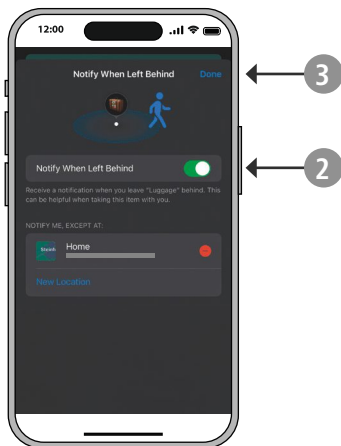
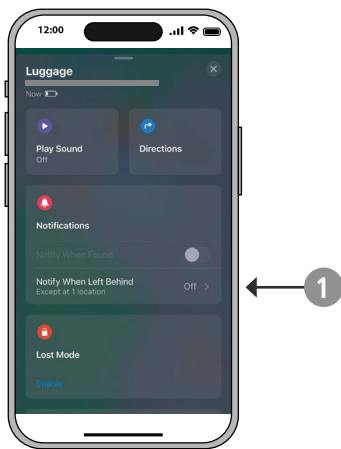




## 6.3 Upozornenie pri opustení

Táto funkcia je k dispozícii v systéme iOS 15.

Ak náhle stratíte predmet, ktorý máte so sebou, dostanete upozornenie. Otvorte stránku Zariadenia v aplikácii Apple "Kde je?". Kliknite na "Upozorniť pri opustení" (1). Aktivujte funkciu (2) a kliknite na "Hotovo" (3).

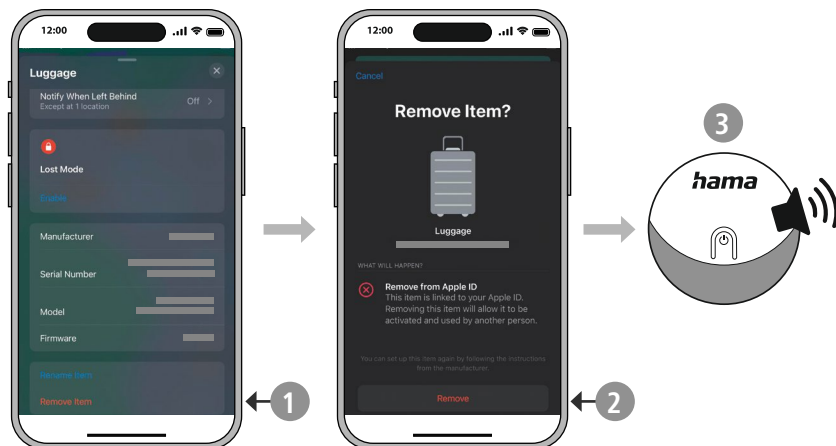




## 6.4 Odstrániť zariadenie

Hľadač kľúčov musí byť pripojený k zariadeniu Apple, aby sa synchronizovalo odpojenie medzi hľadačom kľúčov a zariadením Apple. Ak počas odstraňovania hľadača kľúčov nie je žiadne spojenie, bude hľadač kľúčov odstránený iba z aplikácie "Kde je?". Hľadač kľúčov je však stále prepojený so zariadením Apple, a preto ho nemožno používať s iným zariadením Apple.

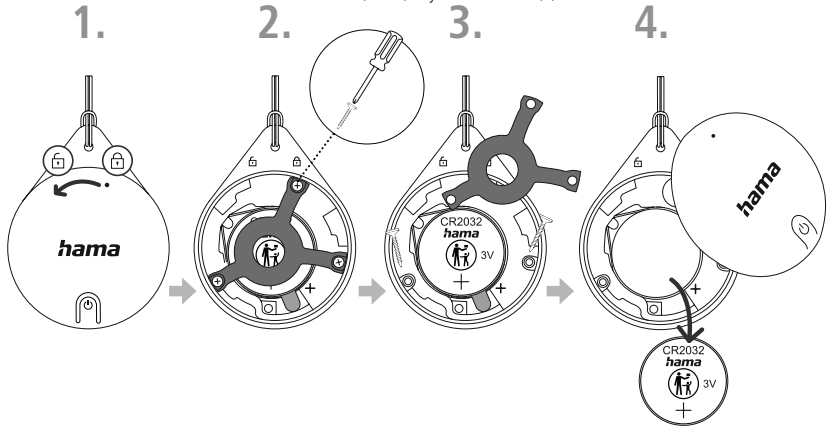
Otvorte stránku Zariadenia v aplikácii Apple "Kde je?". Vyberte možnosť "Odstrániť objekt" (1) a potom kliknite na možnosť "Odstrániť" (2). Po odstránení sa vydá akustický signál (3). Hľadač kľúčov sa teraz odstráni z vášho Apple ID.





## 7. Deaktivácia

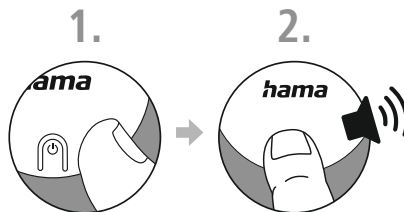
Stlačte kryt a posúvajte ho proti smeru hodinových ručičiek, až kým nedosiahne značku (1). Odstráňte veko. Pomocou skrutkovača odstráňte kovovú konzolu (2 a 3). Vyberte batériu (4).



## 8. Výrobné nastavenie

Ak chcete spárovať hľadač kľúčov s novým Apple ID, musí byť resetovaný na výrobné nastavenie.

Stlačte a podržte tlačidlo párovania (1). Zaznie jeden akustický signál, dva akustické signály, tri akustické signály a potom dlhý akustický signál (2). Znova uvoľníte tlačidlo párovania. Znova zaznejú dva akustické signály. Hľadač kľúčov bol resetovaný na výrobné nastavenie.





## 9. Technické údaje

Verzia Bluetooth®	5,0
Materiál slučky	Silikón
Materiál krytu	Polykarbonát (PC)
Rozmery	45 x 36 x 8,7 mm
Hmotnosť	13 g
Trieda ochrany	IPX5

## 10. Údržba a starostlivosť

Na čistenie tohto výrobku používajte len navlhčenú utierku, ktorá nepúšťa vlákna a nepoužívajte žiadne agresívne čistiace prostriedky.

## 11. Vylúčenie zodpovednosti

Hama GmbH & Co KG nepreberá žiadnu zodpovednosť a neposkytuje záruky za škody vyplývajúce z neodbornej inštalácie, montáže alebo neodborného používania výrobku alebo z nerešpektovania návodu na obsluhu a/alebo bezpečnostných upozornení.

## 12. Vyhlásenie o zhode

**CE** Spoločnosť Hama GmbH & Co KG, týmto vyhlasuje, že rádiové zariadenie typu [00185815, 00185816] zodpovedá smernici 2014/53/EU. Úplné EÚ vyhlásenie o zhode je k dispozícii na tejto internetovej adrese:

<https://de.hama.com> ➔ 🔍 ➔ **00185815, 00185816** ➔ **Downloads**

Frekvenčné pásmo/frekvenčné pásma	2402 – 2480 MHz
Vyžarovaný maximálny prenosový výkon	5,82 dBm



# ***hama***

**Hama GmbH & Co KG**  
86652 Monheim / Germany

## **Service & Support**

 [www.hama.com](http://www.hama.com)

 +49 9091 502-0

**D**

**GB**

The Apple Find My network provides an easy, secure way to locate compatible personal items on a map using the Find My app on your iPhone, iPad, iPod touch, Mac, or the Find Items app on Apple Watch.

To use the Apple Find My app to locate this item, the latest version of iOS, iPadOS, or macOS is recommended.

Use of the Works with Apple badge means that a product has been designed to work specifically with the technology identified in the badge and has been certified by the product manufacturer to meet Apple Find My network product specifications and requirements. Apple is not responsible for the operation of this device or use of this product or its compliance with safety and regulatory standards.

Apple, Apple Find My, Apple Watch, Find My, iPhone, iPad, iPadOS, Mac, macOS and watchOS are the trademarks of Apple Inc. IOS is a trademark or registered trademark of Cisco in the U.S. and other countries and is used under license.

The Bluetooth® word mark and logos are registered trademarks owned by Bluetooth SIG, Inc. and any use of such marks by Hama GmbH & Co KG is under license. Other trademarks and trade names are those of their respective owners.

All listed brands are trademarks of the corresponding companies. Errors and omissions excepted, and subject to technical changes. Our general terms of delivery and payment are applied.