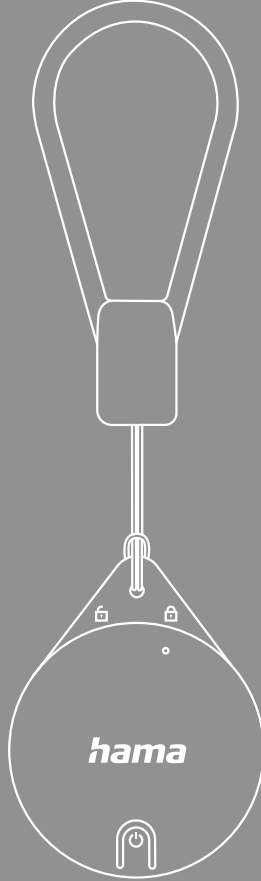


## ANAHTAR BULUCU





1. Uyarı sembollerinin ve uyarıların açıklaması . . . . .	3
2. Paket içeriği . . . . .	3
3. Güvenlik bilgileri . . . . .	4
4. Uygulama . . . . .	4
5. İşletime alma . . . . .	5
5.1 Aktivasyon . . . . .	5
5.2 Cihaz ekleme . . . . .	6
6. Uygulamayı kullanma . . . . .	8
6.1 Öğeyi bul . . . . .	8
6.2 "Kayıp" modu . . . . .	9
6.3 Geri bırakırken haber ver . . . . .	10
6.4 Cihazı kaldır . . . . .	11
7. Devre dışı bırakma . . . . .	12
8. Fabrika ayarları . . . . .	12
9. Teknik veriler . . . . .	13
10. Bakım ve koruyucu bakım . . . . .	13
11. Sorumluluktan muafiyet . . . . .	13
12. Uygunluk beyanı . . . . .	13



# UYARI SEMBOLLERİNİN VE UYARILARIN AÇIKLAMASI



Bir Hama ürününü tercih ettiğiniz için çok teşekkür ederiz!

Biraz zaman ayırıp aşağıdaki talimat ve açıklamaları tamamen okuyun. Gerekliğinde tekrar başvurmak için bu kullanım kılavuzunu daha sonra güvenli bir yerde muhafaza edin. Cihazı satarsanız, resimli kısa kılavuzu ve güvenlik talimatlarını basılı olarak yeni sahibine iletin.

## 1. Uyarı sembollerinin ve uyarıların açıklaması

### Uyarı

Güvenlik açıklamalarını işaretlemek veya özel tehlikelere ve risklere karşı dikkat çekmek için kullanılır.



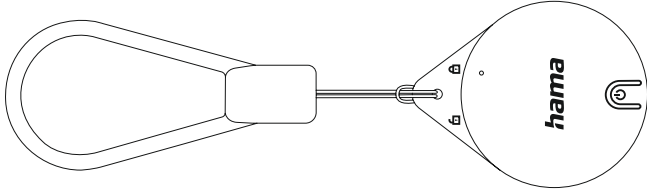
### Açıklama

Ek olarak bilgileri veya önemli açıklamaları işaretlemek için kullanılır.



## 2. Paket içeriği

- Anahtar bulucu
- Düğme pil CR2032 (1x)
- Güvenlik talimatları, resimli kısa kılavuz





### 3. Güvenlik bilgileri

- Bu ürün özel, ticari olmayan kullanım için öngörülmüştür.
- Ürünü sadece öngörülen amaç için kullanın.
- Ürünü ısıtıcının, diğer ısı kaynaklarının hemen yakınında veya doğrudan güneş ışığında çalıştırmayın.
- Ürünü, teknik verilerde belirtilen performans sınırlarının dışında çalıştırmayın.
- Ürünü elektronik cihazların kullanılmasına izin verilmeyen alanlarda kullanmayın.
- Ürünü açmayın ve hasar görmesi durumunda çalıştırmaya devam etmeyin.
- Ürünün bakımını veya onarımını kendiniz yapmaya çalışmayın. Tüm bakım çalışmalarını yetkili usta personele yaptırın.
- Ürünü düşürmeyin ve sert darbelere maruz bırakmayın.
- Üründe herhangi bir değişiklik yapmayın. Aksi takdirde garanti hakkınızı kaybedersiniz.
- Ambalaj malzemesini derhal yerel imha yönetmeliklerine göre imha edin.
- Bu ürün oyuncak değildir. Yutulabilecek ve boğulma tehlikesi oluşturabilecek küçük parçalar içerir.

#### Uyarı - Piller / Düğme piller



- Pilleri yerleştirirken kutuplarının (+ ve - işaretleri) doğru olmasına mutlaka dikkat edin. Dikkat edilmediğinde pil akabilir veya patlayabilir.
- Sadece belirtilen tipe uygun piller kullanın. Cihazların kullanım kılavuzlarındaki doğru pil seçimine yönelik bilgileri daha sonra başvurmak üzere saklayın.
- Pilleri yerleştirmeden önce pil kontaklarını ve karşı kontakları temizleyin.
- Çocukların denetim altında olmadan pil değiştirmelerine izin vermeyin.
- Bir set içindeki pillerin hepsini aynı zamanda değiştirin.
- Eski ve yeni pillerle farklı tip ve üreticilere ait pilleri birlikte kullanmayın.
- Uzun süre kullanılmayacak ürünlerden pilleri çıkarın (acil bir durum için bekletildiklerinde bu durum geçerli değildir).
- Pillere kısa devre yapmayın.
- Pilleri şarj etmeyin.
- Pilleri ateşe atmayın ve ısıtmayın.
- Pilleri hiçbir zaman açmayın, zarar vermeyin, yutmayın veya çevreye karışmalarına izin vermeyin. Pillerde zehirli ve çevre sağlığına zararlı ağır metaller mevcut olabilir.
- Bitmiş pilleri derhal üründen çıkartın ve atık toplama verin.
- Aşırı sıcaklıklarda ve çok düşük hava basıncında (örn. aşırı yüksekliklerde) depolama, şarj ve kullanımdan kaçının.
- Gövdeleri hasarlı pillerin suyla temas etmemesine dikkat edin.
- Pilleri çocukların erişemeyeceği bir yerde saklayın.
- Pilleri ya da düğme pilleri yutmayın, tehlikeli maddeler nedeniyle yanma tehlikesi.
- Pil bölmesi güvenli bir şekilde kapanmıyorsa, ürünü artık kullanmayın ve çocuklardan uzak tutun.
- Bu ürün, düğme piller içermektedir. Düğme pil yutulduğunda, sadece 2 saat içerisinde vücudun içerisinde ağır yanmalar oluşabilir ve ölümlerle sonuçlanabilir.
- Düğme pil yutulduğunu veya herhangi bir uzuvda bulunduğunu düşünüyorsanız, lütfen derhal tıbbi destek alın.
- Yeni ve kullanılmış düğme pilleri çocuklardan uzak tutun.



### 4. Uygulama

Bu ürün yalnızca "Nerede" uygulamasına sahip Apple cihazlarını destekler.

Sürümler: iOS 14.3'ten itibaren iPhone veya iPod Touch, 14.3'ten itibaren iPadOS'lu iPad, 11.1'den itibaren macOS Sur'lu Mac.

Sistemin en son sürüme güncellenmesi tavsiye edilir.



Works with  
**Apple Find My**

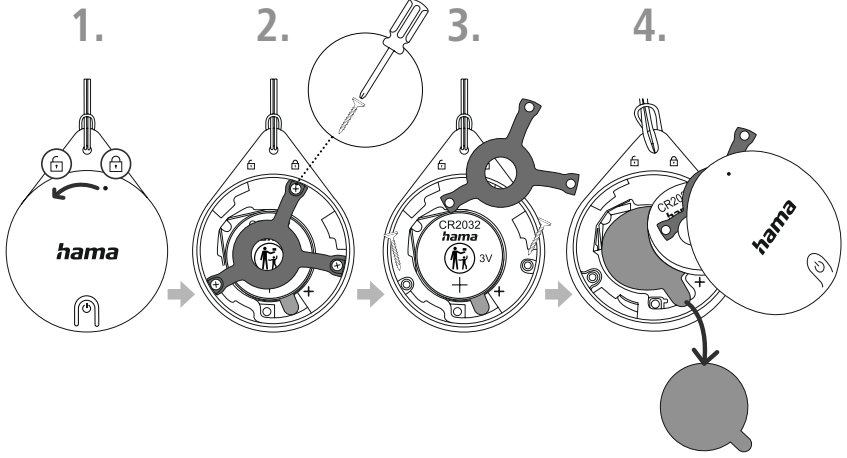


Locate with  
**Apple Find My**



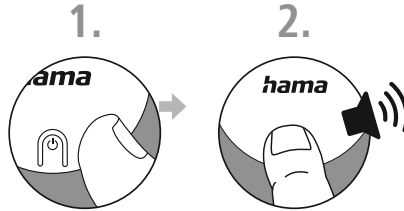
## 5. İşletime alma

Muhafazaya bastırın ve saat yönünün tersine işarete (1) kadar kaydırın. Kapağı çıkarın. Metal kolu (2 ve 3) çıkarmak için bir tornavida kullanın. Pili çıkarın ve yalıtım şeridini (4) çıkarın. Pili tekrar takın. Metal kolu tekrar vidalayın. Kapağı tekrar takın ve saat yönünde işarete kadar çevirin.



## 5.1 Aktivasyon

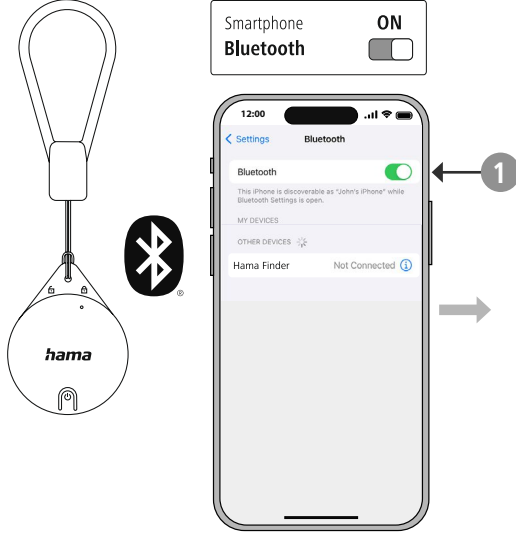
Bir ses (2) duyana kadar eşleştirme düğmesini 2 saniye (1) basılı tutun. Eşleştirme modu artık 10 dakika boyunca etkindir ve sesli bir sinyalle sona erer. Bu 10 dakikanın ardından anahtar bulucuyu tekrar eşleştirmek için düğmeye tekrar 2 saniye süreyle basın.





## 5.2 Cihaz ekleme

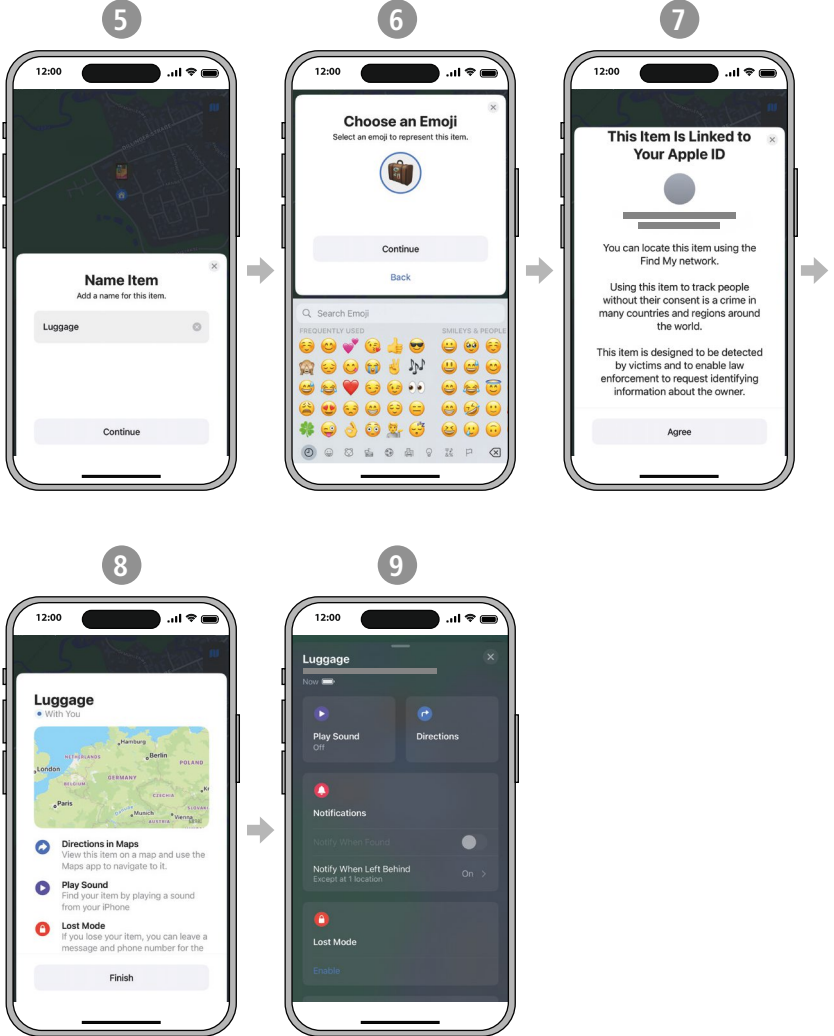
Apple cihazınıza (1) Bluetooth işlevini etkinleştirin ve "Nerede" uygulamasını açın. Anahtar bulucuyu Apple cihazınızın yanına yerleştirin. "Cihazlar" (2) seçeneğine tıklayın ve "Başka bir nesne ekle" (3) seçeneğini seçin. Sistem artık otomatik olarak "Hama bulucu"yu arayacaktır. Bu gördüğünde "Bağlan" seçeneğine (4) tıklayın. Hama bulucu artık Apple cihazınıza bağlı.





Öğenez (5) için bir ad girin ve bir emoji seçin. “Devam Et” (6) seçeneğine tıklayın.

Hama bulucu, Apple kimliğinize bağlıdır. Kaydı tamamlamak için “Kabul Et” (7) seçeneğine tıklayın. Güncel konum artık haritada görüntülenir. “Bitir” seçeneğine (8) tıklayın. Artık cihazınız için ayrıntılı bilgileri ve mevcut işlevleri göreceksiniz (9).

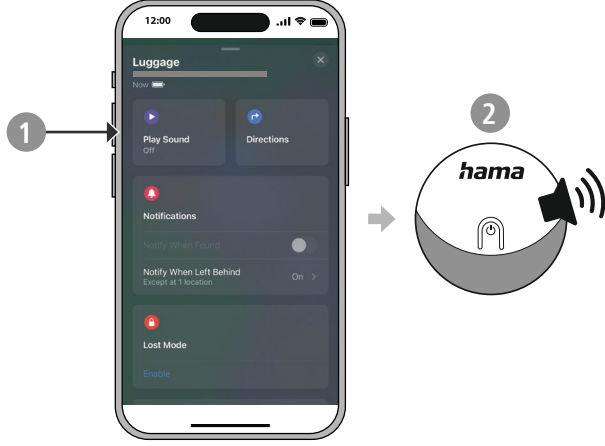




## 6. Uygulamayı kullanma

### 6.1 Öğeyi bul

Bluetooth kapsama alanınızdaki bir öğeyi kaçırsanız "Ses çal"(1) seçeneğine tıklayın. Anahtar bulucu, onu bulmanıza yardımcı olmak için 10 saniye (2) boyunca akustik bir ses çıkaracaktır.



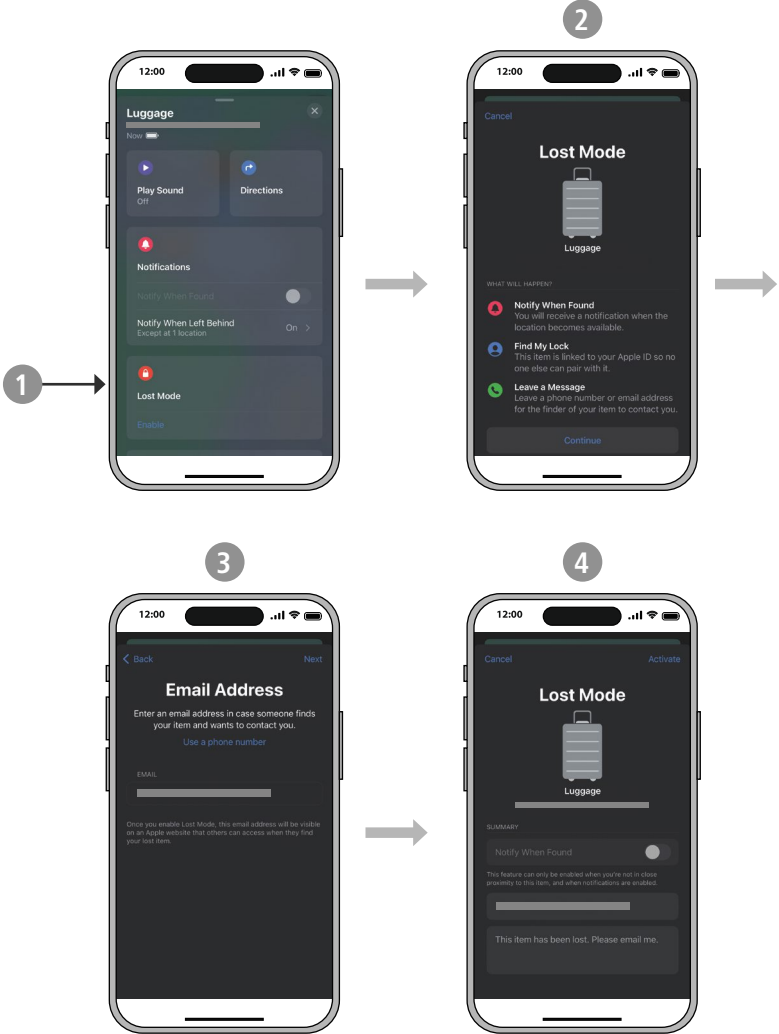




## 6.2 "Kayıp" modu

Apple cihazınız ve öge Bluetooth kapsama alanınız dışındaysa "Nerede" uygulamasıyla bağlantı kurulmaz. Bu durumda kayıp öğenin yeri diğer Apple cihazları tarafından bulunabilir.

Cihaz sayfasında anahtar bulucunuza tıklayın. "Kayıp" modunu (1) etkinleştirin. Bu mod hakkındaki bilgileri okuyun ve ardından "Devam Et" (2) seçeneğine tıklayın. E-posta adresinizi veya telefon numaranızı girin ve "İleri" (3) seçeneğine tıklayın. Daha sonra "Etkinleştir" seçeneğine (4) tıklayın. Kayıp öğenizin bulunması durumunda diğer Apple kullanıcıları sizinle iletişime geçebilir.

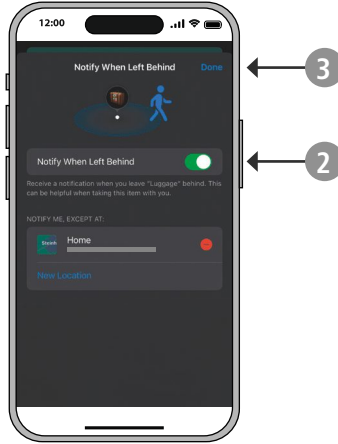
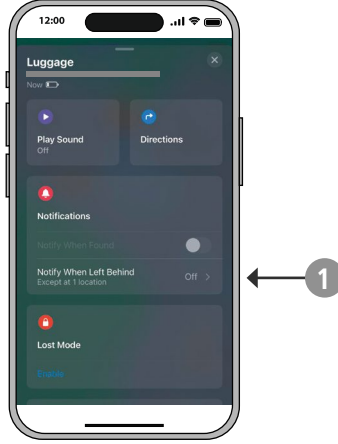




## 6.3 Geri bırakırken haber ver

Bu fonksiyon iOS 15'ten itibaren mevcuttur.

Taşıdığınız bir eşyayı aniden kaybederseniz bir bildirim alırsınız. Apple "Nerede" uygulamasında cihazlar sayfasını açın. "Geri bırakırken haber ver" seçeneğine tıklayın (1). Fonksiyonu (2) etkinleştirin ve "Bitti"(3) seçeneğine tıklayın.

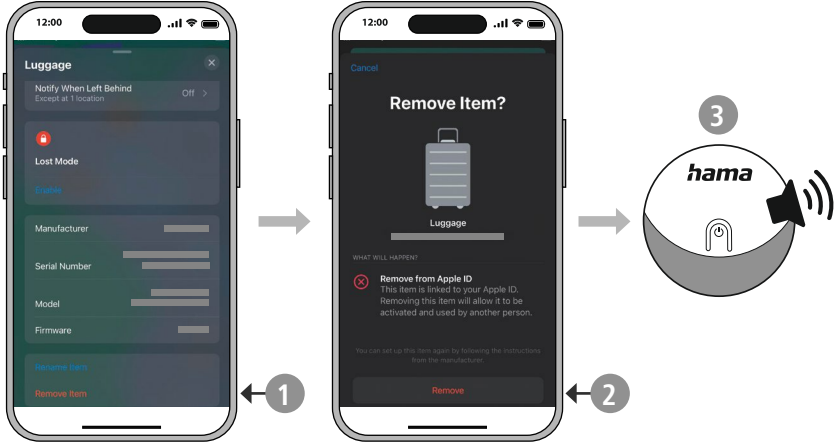




## 6.4 Cihazı kaldır

Anahtar bulucu ile Apple cihazı arasındaki eşleştirmenin senkronize edilmesi için anahtar bulucunun Apple cihazına bağlı olması gerekir. Anahtar bulucu kaldırıldığında bağlantı yoksa yalnızca "Nerede" uygulamasından kaldırılacaktır. Ancak anahtar bulucu hala Apple cihazına bağlı olduğundan başka bir Apple cihazıyla kullanılamaz.

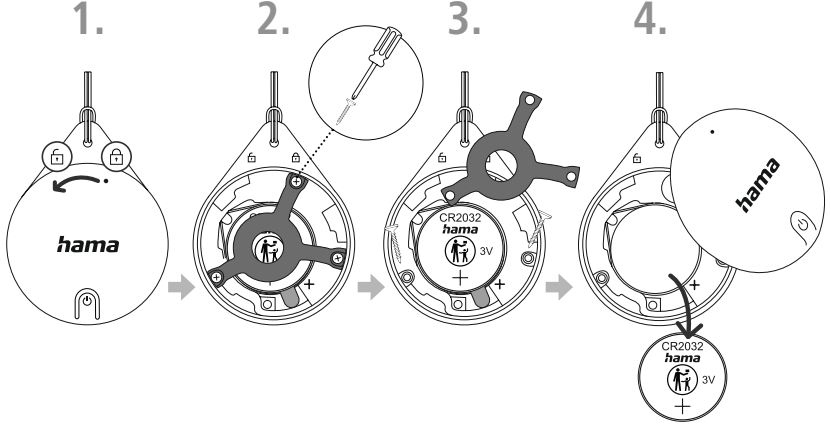
Apple "Nerede" uygulamasında cihazlar sayfasını açın. "Nesneyi Kaldır" (1) seçeneğini seçin ve ardından "Kaldır" (2) seçeneğine tıklayın. Çıkarıldıktan sonra akustik bir sinyal (3) duyulur. Anahtar bulucu artık Apple kimliğinizden silinecek.





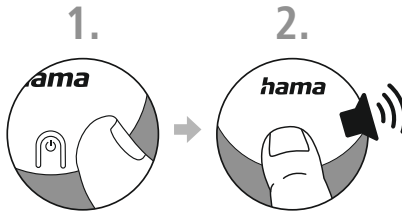
## 7. Devre dıŐı bırakma

Muhafazaya bastırın ve saat yönünün tersine işarete (1) kadar kaydırın. Kapađı çıkarın. Metal kolu (2 ve 3) çıkarmak için bir tornavida kullanın. Pili (4) çıkarın.



## 8. Fabrika ayarları

Anahtar bulucuyu yeni bir Apple kimliđiyle eşleŐtirmek istiyorsanız fabrika ayarlarına sıfırlanması gerekir. EŐleŐtirme düđmesini (1) basılı tutun. Bir akustik sinyal, iki akustik sinyal, üç akustik sinyal ve ardından uzun bir akustik sinyal (2) duyulacaktır. EŐleŐtirme düđmesini bırakın. Tekrar iki akustik sinyal duyulacaktır. Anahtar bulucu fabrika ayarlarına sıfırlandı.





## 9. Teknik veriler

Bluetooth® sürümü	5,0
Askı malzemesi	Silikon
Gövde materyali	Polikarbonat (PC)
Ölçüler	45 x 36 x 8,7 mm
Ağırlık	13g
Koruma sınıfı	IPX5



## 10. Bakım ve koruyucu bakım

Bu ürünü sadece tüy bırakmayan, hafif nemli bir bezle temizleyin ve sert temizlik maddeleri kullanmayın.

## 11. Sorumluluktan muafiyet

Hama GmbH & Co KG, ürünün yanlış kurulumu, montajı ve yanlış kullanımı ya da kullanım kılavuzunun ve/veya güvenlik açıklamalarının dikkate alınmaması sonucu kaynaklanan hasarlar için hiçbir sorumluluk veya garanti sağlamayı kabul etmez.

## 12. Uygunluk beyanı

CE İş bu belge ile Hama GmbH & Co KG,[00185815, 00185816] numaralı kablosuz sistem tipinin 2014/53/AB sayılı yönetmeliğe uygun olduğunu beyan eder. AB Uygunluk Beyanının tam metni aşağıdaki internet adresinde incelenebilir:

<https://de.hama.com> → 🔍 → **00185815, 00185816** → **İndirmeler**


Frekans bandı/frekans bantları	2402 – 2480 MHz
İletilen maksimum radyo frekans gücü	5,82 dBm

# ***hama***

**Hama GmbH & Co KG**  
86652 Monheim / Germany

## **Service & Support**

 [www.hama.com](http://www.hama.com)

 +49 9091 502-0

**D**

**GB**

The Apple Find My network provides an easy, secure way to locate compatible personal items on a map using the Find My app on your iPhone, iPad, iPod touch, Mac, or the Find Items app on Apple Watch.

To use the Apple Find My app to locate this item, the latest version of iOS, iPadOS, or macOS is recommended.

Use of the Works with Apple badge means that a product has been designed to work specifically with the technology identified in the badge and has been certified by the product manufacturer to meet Apple Find My network product specifications and requirements. Apple is not responsible for the operation of this device or use of this product or its compliance with safety and regulatory standards.

Apple, Apple Find My, Apple Watch, Find My, iPhone, iPad, iPadOS, Mac, macOS and watchOS are the trademarks of Apple Inc. IOS is a trademark or registered trademark of Cisco in the U.S. and other countries and is used under license.

The Bluetooth® word mark and logos are registered trademarks owned by Bluetooth SIG, Inc. and any use of such marks by Hama GmbH & Co KG is under license. Other trademarks and trade names are those of their respective owners.

All listed brands are trademarks of the corresponding companies. Errors and omissions excepted, and subject to technical changes. Our general terms of delivery and payment are applied.