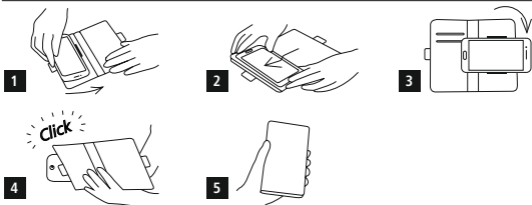


Smart Move

Booklet Case



GB Operating instruction

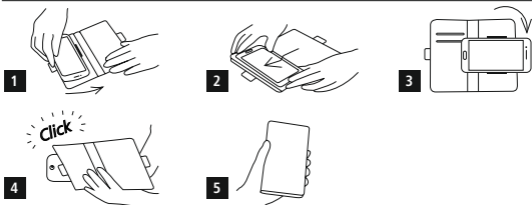
1. Insert the left side of your phone into the spring-loaded flexible bracket.
2. With your smartphone, push this bracket to the left until the phone clips into it on the right side as well. Ensure that your smartphone is firmly seated in the bracket.
- 3.+ 4. To take photos, turn your smartphone 90 degrees clockwise.
5. The front cover provides protection against abrasion, scratches and dust.



Do not store EC- or other magnetic strip cards near the magnetic catch or in the inner pocket of the mobile phone wallet. The data on the strip can be damaged or erased.

Smart Move

Booklet Case



D Bedienungsanleitung

1. Legen Sie Ihr Smartphone mit der linken Seite in die gefederte, verschiebbare Halterung ein.
2. Schieben Sie diese Halterung mit Ihrem Smartphone solange weiter nach links, bis Sie es auch an der rechten Seite in die Halterung klemmen können. Achten Sie darauf, dass Ihr Smartphone sicher und fest in der Halterung sitzt.
- 3.+4. Drehen Sie das Smartphone im Uhrzeigersinn um 90°, um Fotos machen zu können.
5. Das Case schützt vor Kratzern, Schmutz und Staub.



Bewahren Sie keine EC- oder ähnliche Karten mit Magnetstreifen in der Nähe der Verschlussmagneten oder in den Innenfächern auf. Die Daten auf den Karten können beschädigt oder gelöscht werden.